

# Waarmee rekening houden tijdens de aankoop van een grasmaaier

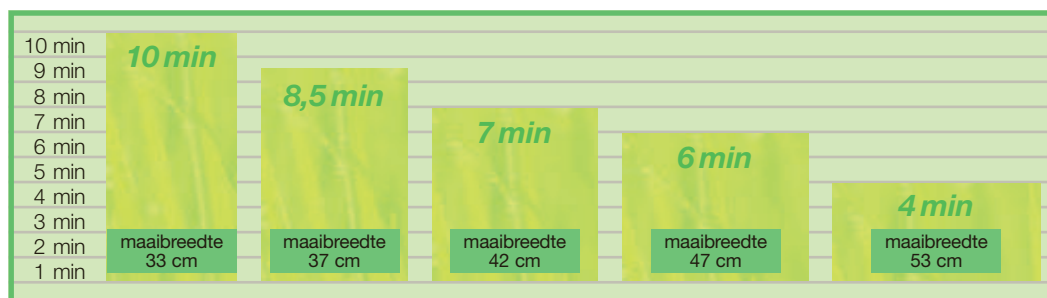
## **Benzinemaaiër of elektrische maaier – wat is de juiste keuze?**

Voor een groot gazon kunt u het beste een benzinemaaiër kiezen. Die maait al spelenderwijs ook lang en vochtig gras. Het argument voor een elektrische maaier is zijn geringe gewicht. Hij is onderhoudsarm en is zonder benzine vullen altijd maaiklaar. Omwille van de elektrische kabel is dit type enkel aan te bevelen voor kleine, vlakke gazons zonder obstakels, zoals bomen, struiken en bloemperken.



## **Kies met behulp van de tabel de meest geschikte maaibreedte**

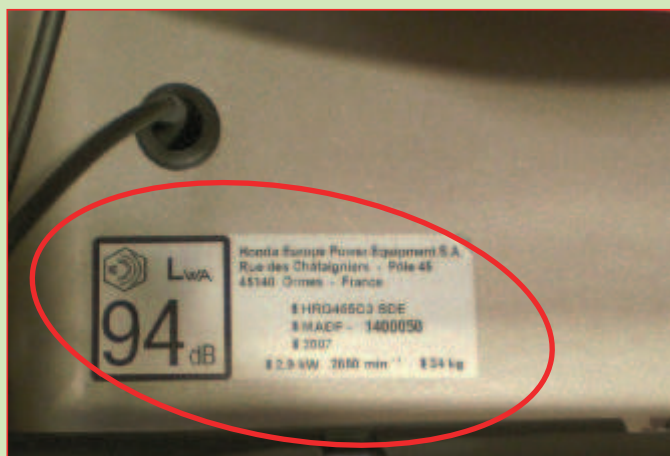
Hieronder geven wij een indicatie van de tijd die nodig is om een oppervlak van 100 m<sup>2</sup> te maaien bij verschillende maaibreedtes:



## **Waaraan kan ik een Honda herkennen?**



Afb. 1



Afb. 2

Veel producenten van grasmaaiers passen motoren van de grootste motorenproducent ter wereld, Honda, toe in hun machines. Of de complete machine een Honda grasmaaier is, waarvan alle componenten optimaal op elkaar afgestemd zijn, is te zien aan:

- het **Honda logo** op de motorafdekking (afb. 1), op de grasvangzak, op het maaidek en natuurlijk
- aan het **typeplaatje** op het maaidek (afb. 2).

Overigens: dit Honda typeplaatje beschermt u bovendien tegen de aankoop van waardeloze kopieën die aangeboden worden!